



**Tech Inox**

# CASCATAS PARA FIXAÇÃO EM PISO



## HIGH TECH

Altura 1,05mt

Base 15x30cm

Lamina d'água 50cm

Disponível com versão **LED**



## HIGH TECH MÉDIA

Altura 78cm

Base 15x30cm

Lamina d'água 40cm

Disponível com versão **LED**



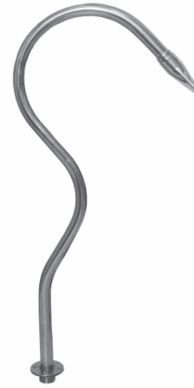
## HIGH TECH FIT

Altura 60cm

Base 15x21cm

Lamina d'água 27cm

Disponível com versão **LED**



## SOFT

Altura 1mt

Base 10cm Ø

Lamina d'água 10cm



## SLIM

Altura 1mt

Base 10x15cm

Lamina d'água 15cm

Disponível com versão **LED**



## SLIM JR.

Altura 60cm

Base 10x15cm

Lamina d'água 15cm



## WAVE

Altura 80cm

Base 20x21cm

Lamina d'água 50cm

Disponível com versão **LED**



## TAITI

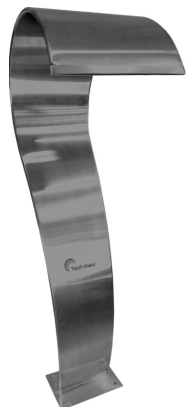
Altura 70cm

Base 20x54cm

Lamina d'água 45cm

Novidade!

# LANÇAMENTO TECH FINY



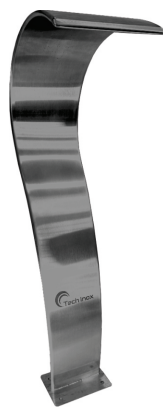
## TECH FINY

Altura 1,05mts

Base 21x14cm

Lamina d'água 30cm

Disponível com versão **LED**



## TECH FINY FIT

Altura 80cm

Base 15x10cm

Lamina d'água 20cm

Disponível com versão **LED**



## TECH FINY JR.

Altura 60cm

Base 10x15cm

Lamina d'água 13cm

Disponível com versão **LED**



## TECH FINY SMALL

Altura 60cm

Base 10x15cm

Lamina d'água 15cm

Disponível com versão **LED**



## TECH FINY BABY

Altura 40cm

Base 10x15cm

Lamina d'água 15cm

Disponível com versão **LED**



## SLIM FINY

Altura 70cm

Base 10x15cm

Lamina d'água 8cm



## SLIM FINY BABY

Altura 60cm

Base 10x15cm

Lamina d'água 8cm

Novidade!

# LANÇAMENTO TECH FINY



## WAVE FINY

Altura 75cm

Base 30x20cm

Lamina d'água 25cm

Disponível com versão **LED**



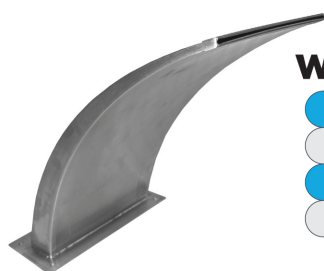
## WAVE FINY JR.

Altura 60cm

Base 30x15cm

Lamina d'água 22cm

Disponível com versão **LED**



## WAVE FINY SMALL

Altura 40cm

Base 30x15cm

Lamina d'água 25cm

Disponível com versão **LED**



## WAVE FINY BABY

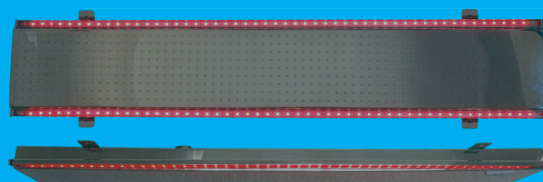
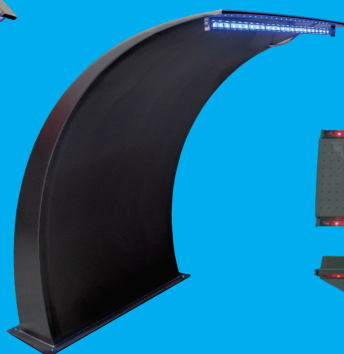
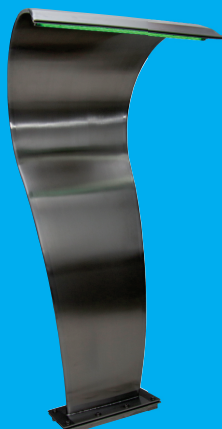
Altura 40cm

Base 21x15cm

Lamina d'água 15cm

# TECH LED

O **LED** das Cascatas funciona como mais um ponto de luz da piscina, assim, é necessário uso de Fonte 12v ou Controladora RGB para acioná-los.



NÃO ACOMPANHA CONTROLADORA



# CASCATAS PARA EMBUTIR NA PAREDE



## EGEO

Avanço 50cm

Base 12x50cm

Lamina d'água 40cm

Disponível com versão **LED**



## EGEO BABY

Avanço 17cm

Base 6x24cm

Lamina d'água 20cm

**Novidade!**

## LANÇAMENTO TECH FINY



## EGEO FINY

Avanço 50cm

Base 15x30cm

Lamina d'água 25cm

**Novidade!**

## LANÇAMENTO



## COMPATECH

Caixa d'água 7,5 x 10,5cm

Avanço da lâmina 9cm

Lamina d'água 25cm a 2mts

# CASCATAS PARA EMBUTIR NA PAREDE



## TRADICIONAL

Caixa d'água 7,5 x 9,5cm

Sem avanço - Borda 1,5cm

Lamina d'água 25cm a 3mts

Disponível com versão **LED**



## LÂMINA CURTA

Caixa d'água 7,5 x 9,5cm

Avanço lâmina 5cm

Lamina d'água 25cm a 3mts



## LÂMINA LONGA

Caixa d'água 7,5 x 9,5cm

Avanço lâmina 15cm

Lamina d'água 25cm a 2mts

**Novidade!**

## LANÇAMENTO



## FRONT SHOWER

Caixa d'água 7,5 x 9,5cm

Avanço lâmina 5cm

Lamina d'água 25cm a 3mts

# DUCHAS PARA PAREDE

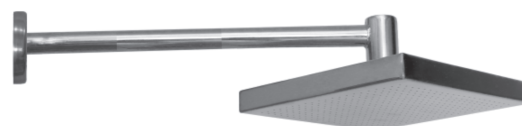


## SHOWER (REDONDA)

Avanço 40cm

Entrada 3/4

Diâmetro do chuveiro 25cm Ø



## SHOWER (QUADRADA)

Avanço 40cm

Entrada 3/4

Lamina d'água 24x24cm

# DUCHAS PARA PISO



## BARCELONA (REDONDA)

Altura até o chuveiro 2,1mts

Altura total 2,2mts

Diâmetro do chuveiro 25cm Ø

Diâmetro do tubo inox 1.1/2

Base 14cm Ø - Rosca 1.1/2



## BARCELONA (QUADRADA)

Altura até o chuveiro 2,1mts

Altura total 2,2mts

Diâmetro do chuveiro 24X24cm

Diâmetro do tubo inox 1.1/2

Base 14cm Ø - Rosca 1.1/2



## HAVAI (REDONDA)

Altura até o chuveiro 2,1mts

Altura total 2,55mts

Diâmetro do chuveiro 25cm Ø

Diâmetro do tubo inox 1.1/2

Base 14cm Ø - Rosca 1.1/2



## HAVAI (QUADRADA)

Altura até o chuveiro 2,1mts

Altura total 2,55mts

Diâmetro do chuveiro 24X24cm

Diâmetro do tubo inox 1.1/2

Base 14cm Ø - Rosca 1.1/2

**Novidade!**

# LANÇAMENTO



## DUCHA LINEAR

Largura 10cm

Entrada 1.1/2

Chuveiro 50cm a 3mts

Disponível com versão **LED**

# BAR MOLHADO



## MESA BAR

Altura 1,7mts

Diâmetro 60cm Ø



## MESA BAR COM REGULAGEM

Altura 1,7mts

Diâmetro 60cm Ø



## BANCO SIMPLES

Altura 1,35mts

Acento 25cm Ø



## BANCO TRADICIONAL

Altura 1,37mts

Acento 25cm Ø

**MESA E BANCO NÃO ACOMPANHAM CHUMBADORES**

# CHUMBADOR



## CHUMBADOR INOX PARA VINIL

Altura 46cm

Flange 10cm Ø



## CHUMBADOR INOX PARA ALVENARIA

Altura 46cm

Flange 10cm Ø

# ESCADAS EM INOX



## TRADICIONAL (PONTEIRA ABS)

2/3/4/5 ou 6 degraus

Degraus com ponteira ABS

Suporta 100kg



## TRADICIONAL ABS

2/3/4/5 ou 6 degraus

Degraus ABS

Suporta 100kg

# CORRIMÃO



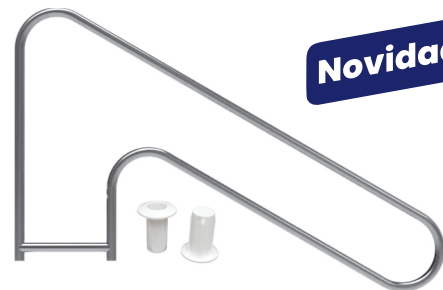
## ILHA

Avanço 1,7mts

Altura 1mt

Distância entre os pés 30cm

Encaixe em chumbador



**Novidade!**

## ILHA COM TRAVA

Avanço 1,7mts

Altura 1mt

Distância entre os pés 30cm

Encaixe em chumbador



## ILHA JR.

Avanço 85cm

Altura 1mt

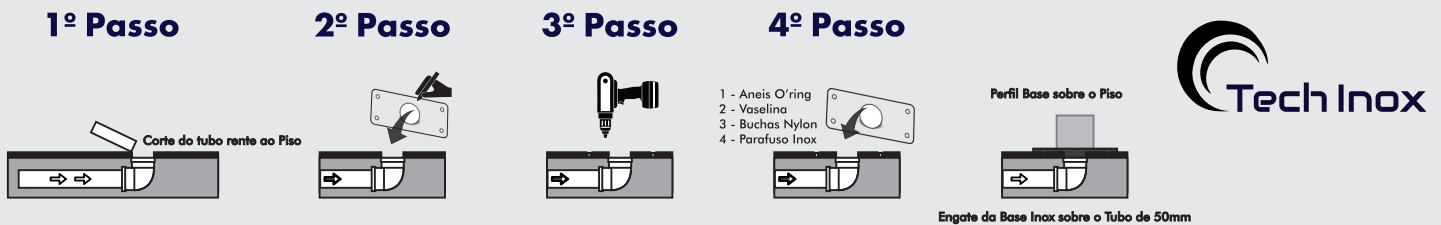
Distância entre os pés 30cm

Encaixe em chumbador

**ACOMPANHA PAR DE CHUMBADORES EM ABS**

# BASE EASY - INSTALAÇÃO FÁCIL

A Base Easy foi desenvolvida para facilitar a instalação nos casos onde a superfície para instalar a Cascata já esteja acabada. Com a espera do tubo 50mm faceado à superfície onde será fixada a cascata, é possível engatar uma Cascata com Base Easy. Todos os produtos fabricados com a Base Easy acompanham um Kit de Instalação contendo anéis de vedação, vaselina, buchas e parafusos em Inox.



**Utilizar somente parafusos em Aço Inox**

## AÇO INOX E GARANTIA NOS PRODUTOS TECH INOX

### Inox AISI 304 (Garantia de 12 meses)

Para Escadas, Bancos e Mesas (Garantia de 6 meses).

O inox 304 é considerado material de boa resistência, porém NÃO deve ser utilizado em piscinas com Gerador de Cloro automático, água de poço artesiano ou uso em regiões afetadas pela maresia.

Atenção ! - A Garantia não cobre o uso inadequado.

### Inox AISI 316 (Garantia 36 meses)

Para Escadas, Bancos e Mesas (Garantia de 24 meses).

O Inox 316 tem uso irrestrito na área do lazer, possui excelente resistência à oxidação, além de ser o inox mais adequado para uso em TODAS as piscinas, seu uso é especialmente recomendado nas piscinas com Gerador de Cloro automático, água de poço artesiano ou uso em regiões afetadas pela maresia.

Sua excelente resistência não significa que ele esteja imune a manutenção, pois assim como no Inox 304, o 316 também deve passar por limpeza e descontaminação.

## MANUTENÇÃO DO AÇO INOX

O usuário consciente deve fazer a manutenção periódica dos produtos em aço inox de sua piscina para manter a aparência original do produto e evitar custos maiores no futuro, tais como manutenção profissional.

Saiba como fazer a manutenção adequada:

- Faça a lavagem utilizando uma esponja de nylon aplicando detergente neutro.
- Ao fazer a lavagem, faça movimentos conforme a linha do Inox e não ao contrário para não provocar riscos.

Caso o acabamento do inox seja polido (espelhado), utilize esponja para não arranhar.

- Enxágue logo em seguida com água limpa e seque o produto com pano limpo.

**Nunca utilize esponja de aço ou abrasivos para limpeza do Aço Inox!**



# ENTRE EM CONTATO



## SEJA NOSSO PARCEIRO!

Hoje atendemos centenas de lojistas espalhados pelo país, será um prazer ter você como nosso parceiro nessa longa jornada!



(16) 98205-0069



comercial@techinoxlazer.com.br  
financeiro@techinoxlazer.com.br



@techinoxlazer



Av. Presidente Vargas, 412 - Distrito Industrial  
CEP 14315-336 - Batatais/SP - Brasil

